

# FOR RENT

賃料	管理費等
150,000円	0円

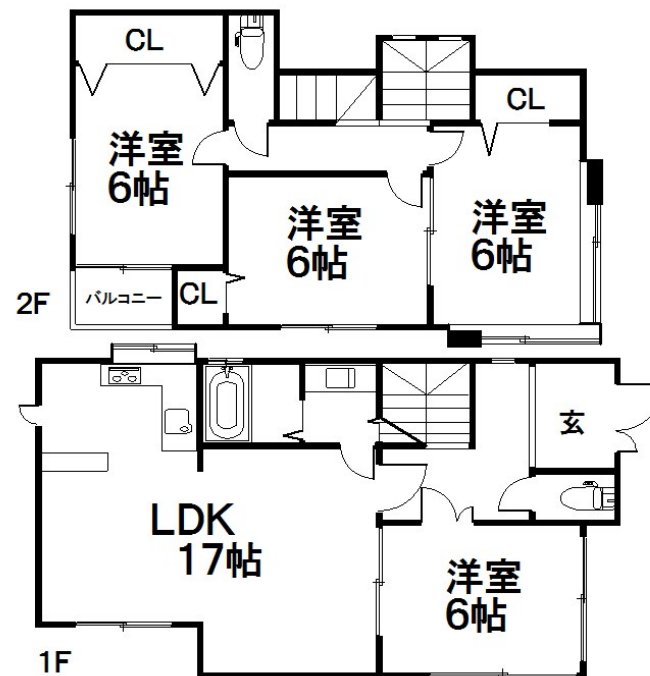
## 閑静な住宅街で優雅に暮らせますよ！

閑静な住宅街

【外観】



【間取り図】



図面と現況が異なる場合は現況が優先となります。

間取りの「S」はサービスルーム(納戸)です。

間取り	4LDK		
敷金	15万円	礼金	40万円
敷引/償却金	-	保証金	-
物件種別	一戸建て		
建物名・部屋番号	岩倉花園町貸家		
物件所在地	京都府京都市左京区岩倉花園町 221-6		
交通	叡山電鉄鞍馬線 岩倉(京都)駅 徒歩8分 叡山電鉄鞍馬線 八幡前(京都)駅 徒歩15分		
間取詳細	LDK(17畳) 洋室(6畳) 洋室(6畳) 洋室(6畳) 洋室(6畳)		
構造・規模	木造 2階建		
専有面積	117.46㎡	向き	南
築年月	1992年10月	契約期間	定期借家契約 2年
損害保険	有	入居時期	即時
駐車場	駐輪場		
設備	ガスコンロ設置可,ガス給湯,クローゼット,システムキッチン,シャワー,シューズボックス,トイレ有,バ		
その他費用	[一時金] カギ交換代: 15000円 退去時清掃代: 60000円		
入居諸条件			
保証会社			
備考			

情報更新日2019年1月17日

No.0000010913

お問合せ先



京都府知事(4)第11502号  
社団法人不動産保証協会、社団法人不動産保証協会 京都府本部、東京法務局

**株式会社ハウスクエスト 聖護院本店**

京都府京都市左京区聖護院川原町37番4

TEL:0120-14-0337

FAX:075-771-0339

E-mail: info@house-q.co.jp

URL: http://chintai.house-q.co.jp



携帯サイトから物件詳細を閲覧できます！

取引態様	手数料負担の割合	貸主	借主
仲介先物	手数料配分の割合	元付	客付