

FOR RENT

賃料	管理費等
130,000円	0円

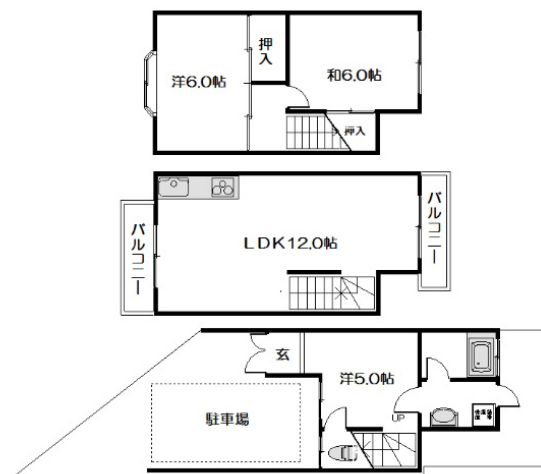
駐車場つき一軒家！

振り分け,閑静な住宅街

【外観】



【間取り図】



図面と現況が異なる場合は現況が優先となります。

間取りの「S」はサービスルーム(納戸)です。

間取り	3LDK		
敷金	10万円	礼金	20万円
敷引/償却金	-	保証金	-
物件種別	一戸建て		
建物名・部屋番号	吉田泉殿町貸家		
物件所在地	京都府京都市左京区吉田泉殿町 68-32		
交通	京阪本線 出町柳駅 徒歩7分 叡山電鉄本線 元田中駅 徒歩12分		
間取詳細	洋室(5畳) LDK(12畳) 洋室(6畳) 和室(6畳)		
構造・規模	木造 3階建 3階		
専有面積	72.4㎡	向き	西
築年月	1996年6月	契約期間	2年
損害保険	有	入居時期	即時
駐車場	付(無料)		
設備	3口以上コンロ, 3点給湯, ガスキッチン, シャワー付洗面台, バス・トイレ別, フローリング, 押入, 室内洗		
その他費用			
入居諸条件			
保証会社			
備考	【普通車駐車可】		

情報更新日2020年8月7日

No.0000029985

お問合せ先



京都府知事(4)第11502号
社団法人不動産保証協会、社団法人不動産保証協会 京都府本部、東京法務局

ハウスクエスト 聖護院本店

京都府京都市左京区聖護院川原町37番4
TEL:0120-14-0337 FAX:075-771-0339
E-mail: info@house-q.co.jp
URL: http://chintai.house-q.co.jp



携帯サイトから物件詳細を閲覧できます！

取引態様	手数料負担の割合	貸主	借主
仲介先物	手数料配分の割合	元付	客付